

Dit product is een onderdeel van Niko Home Control. Voor de installatie moeten de instructies worden gevolgd zoals beschreven in de installatiehandleiding op de website.

Ce produit est un élément de Niko Home Control. Lors de son installation, il convient de respecter les instructions données dans le manuel d'installation que vous trouverez sur le site Internet.

Dieses Produkt ist Bestandteil von Niko Home Control. Für die Installation müssen Sie die Richtlinien der Installationsanleitung auf der Website befolgen.

### Stroomklem 120 A

- voor gebruik met de Niko Home Control meetmodules 550-00801 en 550-00803
- breidt het meetbereik van de meetmodules uit tot 90 – 27600 W, 400 mA – 120 A per kanaal
- type stroomklem specificeren tijdens programmering
- kan tot  $\pm 100$  keer worden vergrendeld/ontgrendeld
- lengte van de aansluitkabel aan de stroomklem: 100 cm (mag niet worden verkort of verlengd)
- maximale kabeldikte voor de stroomklem:  $4 \times 10 \text{ mm}^2$  of  $12 \times 2,5 \text{ mm}^2$  of  $20 \times 1,5 \text{ mm}^2$
- nauwkeurigheid: IEC62053-21 klasse 1 (R), klasse 2 (L)
- minimale isolatieweerstand:  $100 \text{ M}\Omega$  (tussen kern en uitgangsklemmen)
- gewicht: 75 g
- omgevingstemperatuur:  $-20 - 50^\circ\text{C}$
- afmetingen:  $55 \times 29,5 \times 31 \text{ mm}$  (HxBxD)
- CE-gemarkeerd

### Tore 120 A

- à utiliser avec les modules de mesure Niko Home Control 550-00801 et 550-00803
- augmente la plage de mesure des modules de mesure jusqu'à 90 – 27600 W, 400 mA – 120 A par canal
- type de tore à spécifier pendant la programmation
- peut être verrouillé/déverrouillé jusqu'à  $\pm 100$  fois
- longueur du câble de raccordement au tore : 100 cm (ne peut pas être raccourci ou allongé)
- épaisseur maximale du câble pour le tore :  $4 \times 10 \text{ mm}^2$  ou  $12 \times 2,5 \text{ mm}^2$  ou  $20 \times 1,5 \text{ mm}^2$
- précision : IEC62053-21 classe 1 (R), classe 2 (L)
- résistance d'isolation minimale :  $100 \text{ M}\Omega$  (entre le noyau et les bornes de sortie)
- poids : 75 g
- température ambiante :  $-20 - 50^\circ\text{C}$
- dimensions :  $55 \times 29,5 \times 31 \text{ mm}$  (HxBxD)
- marquage CE

### Stromzange 120 A

- Für Gebrauch in Kombination mit den Niko Home Control-Messmodulen 550-00801 und 550-00803
- Erweitert den Messbereich der Messmodule bis 90 – 27600 W, 400 mA – 120 A pro Kanal
- Spezifikation des Stromzangentyps erfolgt während der Programmierung
- Lässt sich bis zu  $\pm 100$  Mal ver- und entriegeln
- Länge des Stromzangen-Anschlusskabels: 100 cm (darf weder gekürzt noch verlängert werden)
- Maximale Leitungsdicke für Stromzange:  $4 \times 10 \text{ mm}^2$  bzw.  $12 \times 2,5 \text{ mm}^2$  bzw.  $20 \times 1,5 \text{ mm}^2$
- Genauigkeit: gemäß IEC62053-21 Klasse 1 (R), Klasse 2 (L)
- Mindest-Isolationswiderstand:  $100 \text{ M}\Omega$  (zwischen Kern und Ausgangsklemmen)
- Gewicht: 75 g
- Umgebungstemperatur:  $-20 - 50^\circ\text{C}$
- Abmessungen:  $55 \times 29,5 \times 31 \text{ mm}$  (HxBxT)
- CE-Kennzeichnung

This product is part of Niko Home Control. During installation, the instructions as described in the installation manual on the website should be followed.

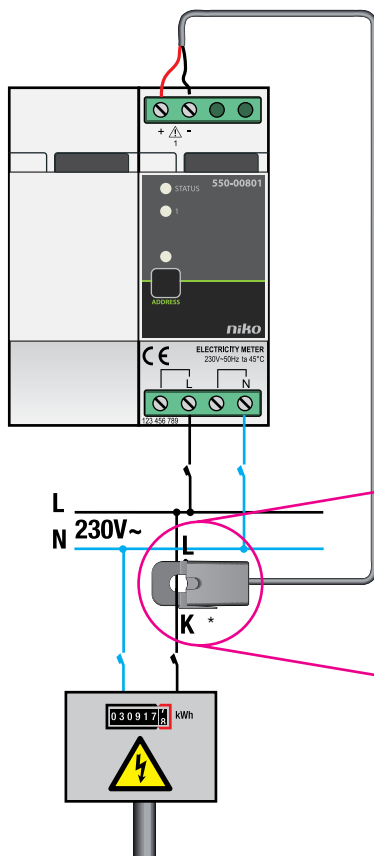
Tento výrobek je súčasťou Niko Home Control. Pri inštalácii tohto výrobku je potrebné postupovať podľa inštrukcií uvedených v inštaláčnej príručke na našich web stránkach.

### Current clamp 120 A

- for use with the Niko Home Control measuring modules 550-00801 and 550-00803
- expands the measuring range of the measuring modules up to 90 – 27600 W, 400 mA – 120 A per channel
- specify the type of current clamp during programming
- can be locked/unlocked up to  $\pm 100$  times
- length of the connector cable at the current clamp: 100 cm (may not be shortened or lengthened)
- maximum cable thickness for the current clamp:  $4 \times 10 \text{ mm}^2$  or  $12 \times 2,5 \text{ mm}^2$  or  $20 \times 1,5 \text{ mm}^2$
- accuracy: IEC62053-21 class 1 (R), class 2 (L)
- minimum insulation resistance:  $100 \text{ M}\Omega$  (between core and output terminals)
- weight: 75 g
- ambient temperature:  $-20 - 50^\circ\text{C}$
- dimensions:  $55 \times 29,5 \times 31 \text{ mm}$  (HxBxD)
- CE marked

### Merací transformátor 120A

- na použitie s meračmi spotreby Niko Home Control 550-00801 a 550-00803
- rozšírenie meracieho rozsahu meračov spotreby na 90 – 27600 W, 400 mA – 120 A na kanál
- počas programovania je potrebné špecifikovať typ meracieho transformátora
- môže byť otvorený/zatvorený  $\pm 100$  krát
- dĺžka vodičov meracieho transformátora: 100 cm (nesmie sa skracovať ani predlžovať)
- maximálny prierez meraných vodičov:  $4 \times 10 \text{ mm}^2$  alebo  $12 \times 2,5 \text{ mm}^2$  alebo  $20 \times 1,5 \text{ mm}^2$
- presnosť: IEC62053-21 trieda 1 (R), trieda 2 (L)
- minimálny odpor izolácie:  $100 \text{ M}\Omega$  (medzi jadrom a výstupnými svorkami)
- hmotnosť: 75 g
- prevádzková teplota:  $-20 - 50^\circ\text{C}$
- rozmery:  $55 \times 29,5 \times 31 \text{ mm}$  (VxŠxH)
- CE zhoda



Totaal verbruik van de installatie meten  
Mesure de la consommation totale de l'installation  
Gesamtverbrauch der Installationsanlage messen  
Measuring the total consumption of the installation  
Meranie celkovej spotreby inštalácie

\* Maximaal 63 A met stroomklem bijgeleverd bij de meetmodule. Uitbreidbaar tot 120 A met stroomklem 550-00809.

\* Maximum 63 A avec le tore fourni avec le module de mesure. Extensible jusqu'à 120 A avec le tore 550-00809.

\* Maximal 63 A über die mit dem Messmodul mitgelieferte Stromzange. Erweiterbar auf 120 A mit Stromzange 550-00809.

\* Maximum of 63 A with the current clamp supplied with the measuring module. Can be increased to 120 A with current clamp 550-00809.

\* Maximálne 63 A s meracím transformátorom dodaným spolu s meračom spotreby. Možnosť zvýšenia na 120 A s meracím transformátorom 550-00809.

## WAARSCHUWINGEN VOOR INSTALLATIE

- De installatie moet worden uitgevoerd door een erkend installateur en volgens de geldende voorschriften.
- Deze handleiding moet aan de gebruiker worden overhandigd. Het moet bij het dossier van de elektrische installatie worden gevoegd en worden overgedragen aan eventuele nieuwe eigenaars. Bijkomende exemplaren zijn verkrijgbaar via de website of supportdienst van Niko. Op de Niko website is altijd de meest recente handleiding van het product terug te vinden.
- Tijdens de installatie moet rekening gehouden worden met (niet-limitatieve lijst):
  - de geldende wetten, normen en reglementen.
  - de stand van de techniek op het moment van de installatie.
  - deze handleiding die alleen algemene bepalingen vermeldt en moet worden gelezen in het kader van elke specifieke installatie.
  - de regels van goed vakmanschap.

## MISES EN GARDE CONCERNANT L'INSTALLATION

- L'installation doit être effectuée par un installateur agréé et dans le respect des prescriptions en vigueur.
- Ce mode d'emploi doit être remis à l'utilisateur. Il doit être joint au dossier de l'installation électrique et être remis aux nouveaux propriétaires éventuels. Des exemplaires supplémentaires peuvent être obtenus sur le site Internet ou auprès du service support de Niko. Sur le site Internet de Niko, vous trouverez toujours le mode d'emploi le plus récent du produit.
- Il y a lieu de tenir compte des points suivants pendant l'installation (liste non limitative) :
  - les lois, les normes et les réglementations en vigueur.
  - l'état de la technique au moment de l'installation.
  - ce mode d'emploi qui stipule uniquement des dispositions générales et doit être lu dans le cadre de toute installation spécifique.
  - les règles de l'art.

## WARNHINWEISE FÜR DIE INSTALLATION

- Die Installation darf ausschließlich von einer Elektrofachkraft unter Berücksichtigung der geltenden Vorschriften ausgeführt werden.
- Diese Gebrauchsanleitung muss dem Benutzer ausgehändigt werden. Die Gebrauchsanleitung ist den Unterlagen der elektrischen Anlage beizufügen und muss auch eventuellen neuen Besitzern ausgehändigt werden. Zusätzliche Exemplare erhalten Sie über die Website von Niko oder über den Kundendienst von Niko. Die neueste Version der Gebrauchsanleitung erhalten Sie immer auf der Niko-Website.
- Beachten und berücksichtigen Sie bei der Installation unter anderem folgende Punkte:
  - die gültigen Gesetze, Normen und Richtlinien.
  - den Stand der Technik zum Zeitpunkt der Installation.
  - die in dieser Gebrauchsanleitung aufgeführten Anweisungen, wobei diese Gebrauchsanleitung nur allgemein gültige Bestimmungen enthält, die für jede Anlage spezifisch angewendet werden müssen.
  - die allgemein anerkannten Regeln fachmännischer Arbeit.

## WARNINGS REGARDING INSTALLATION

- The installation should be carried out by a registered installer and in compliance with the statutory regulations.
- This manual should be presented to the user. It should be included in the electrical installation file, and it should be passed on to any new owners. Additional copies are available on the Niko website or via the Niko support service. The latest manual for this product is available on the Niko website at any time.
- During installation, the following should be taken into account (non-exhaustive list):
  - the statutory laws, standards and regulations.
  - the technology currently available at the time of installation.
  - this manual, which only states general regulations and should therefore be read within the scope of each specific installation.
  - the rules of proper workmanship.

## UPOZORNENIA TÝKAJÚCE SA INŠTALÁCIE

- Inštaláciu musí vykonať kvalifikovaný odborník v súlade s platnými predpismi.
- Tento návod musí byť odovzdaný užívateľovi. Musí byť súčasťou dokumentácie o elektrickej inštalácii a musí byť odovzdaný každému novému užívateľovi. Ďalšie kópie návodu sú dostupné na web stránke Niko alebo cez služby zákazníkom. Najnovší návod na inštaláciu tohto výrobku je k dispozícii na internetových stránkach Niko.
- Počas inštalácie je potrebné brať do úvahy nasledovné (neobmedzuje sa iba na nasledovný zoznam):
  - aktuálne zákony, normy a vyhlášky.
  - aktuálny stav technológie v čase inštalácie.
  - tento návod, ktorý obsahuje iba všeobecné pravidlá, je potrebné použiť s ohľadom na špecifiká každej inštalácie.
  - pravidlá správnej inštalácie.



Dit product voldoet aan alle toepasselijke Europese richtlijnen en verordeningen. Indien van toepassing, vind je de EG-verklaring van overeenstemming met betrekking tot dit product op [www.niko.eu](http://www.niko.eu).



Ce produit est conforme à l'ensemble des directives et règlements européens applicables. Le cas échéant, vous trouverez la déclaration CE de conformité relative à ce produit sur le site [www.niko.eu](http://www.niko.eu).



Dieses Produkt erfüllt alle anwendbaren europäischen Richtlinien und Verordnungen. Die für dieses Produkt zutreffende EG-Konformitätserklärung erhalten Sie gegebenenfalls unter [www.niko.eu](http://www.niko.eu).



This product complies with all of the relevant European guidelines and regulations. If applicable, you can find the EC declaration of conformity regarding this product at [www.niko.eu](http://www.niko.eu).



Tento výrobok spĺňa všetky relevantné Európske predpisy a nariadenia. V prípade potreby nájdete príslušné ES vyhlásenie o zhode na [www.niko.eu](http://www.niko.eu).

## NIKO SUPPORT

Heb je twijfel? Of wil je het product omruilen in geval van een eventueel defect? Neem dan contact op met je groothandel of de Niko supportdienst:

- België: +32 3 778 90 80
- Nederland: +31 183 64 06 60

Contactgegevens en meer informatie vind je op [www.niko.eu](http://www.niko.eu) onder de rubriek "Hulp en advies".

## SUPPORT DE NIKO

En cas de doute ou si vous voulez échanger le produit en cas de défaut éventuel, veuillez prendre contact avec votre grossiste ou avec le service support de Niko :

- Belgique : +32 3 778 90 80
- France : +33 820 20 66 25

Vous trouverez les coordonnées et de plus amples informations sur le site [www.niko.eu](http://www.niko.eu), sous la rubrique "Aide et conseils".

## NIKO UNTERSTÜTZUNG

Bei Zweifel oder falls Sie bei einem eventuellen Defekt des Produkts noch Fragen bezüglich des Umtausches haben, dann nehmen Sie bitte Kontakt auf mit dem Kundendienst von Niko (Belgien: +32 3 778 90 80) oder wenden Sie sich an Ihren Großhändler. Kontaktdaten und weitere Informationen erhalten Sie im Internet unter [www.niko.eu](http://www.niko.eu) in der Rubrik "Unterstützung und Beratung".

## NIKO SUPPORT

In case of doubt or for the specific exchange procedure in case of a possible defect, contact the Niko support service in Belgium at +32 3 778 90 80 or your wholesaler/installer. Contact details and more information can be found at [www.niko.eu](http://www.niko.eu) under the "Help and advice" section.

## NIKO TECHNICKÁ PODPORA

Ak máte otázky, obráťte sa na zastúpenie firmy Niko (Slovenská republika: +421 2 63 825 155) alebo váš veľkoobchod. Ďalšie informácie a kontakty nájdete na stránke [www.niko.eu](http://www.niko.eu) v sekcii "Pomoc a podpora".

## GARANTIEBEPALINGEN

- De garantietermijn bedraagt vier jaar vanaf leveringsdatum. Als leveringsdatum geldt de factuurdatum van aankoop van het product door de consument. Als er geen factuur voorhanden is, geldt de productiedatum.
- De consument is verplicht Niko schriftelijk te informeren over het gebrek aan overeenstemming, en dit uiterlijk binnen de twee maanden na vaststelling.
- In geval van een gebrek aan overeenstemming heeft de consument enkel recht op een kosteloze herstelling of vervanging van het product, wat door Niko bepaald wordt.
- Niko is niet verantwoordelijk voor een defect of schade als gevolg van een foutieve installatie, onjuist gebruik of onachtzaam gebruik, een verkeerde bediening, transformatie van het product, onderhoud in strijd met de onderhoudsvorschriften of een externe oorzaak zoals vochtschade of schade door overspanning.
- De dwingende bepalingen in de nationale wetgeving over de verkoop van consumptiegoederen en de bescherming van consumenten in landen waar Niko rechtstreeks of via zuster- of dochtervennootschappen, filialen, distributeurs, agenten of vaste vertegenwoordigers verkoopt, hebben voorrang op bovenstaande bepalingen.
- Bepaalde Niko Home Control producten en software zijn onderworpen aan licentievoorwaarden en copyrightbepalingen van derden, die je geacht wordt te aanvaarden en terugvindt op [www.niko.eu](http://www.niko.eu).

## DISPOSITIONS DE GARANTIE

- Le délai de garantie est de quatre ans à partir de la date de livraison. La date de la facture d'achat par le consommateur est considérée comme la date de livraison. En l'absence de facture, la date de fabrication est valable.
- Le consommateur est tenu de prévenir Niko par écrit de tout défaut de conformité, dans un délai maximum de deux mois après constatation.
- En cas de défaut de conformité, le consommateur peut uniquement prétendre à la réparation gratuite ou au remplacement gratuit du produit, selon l'avis de Niko.
- Niko ne peut être tenu pour responsable d'un défaut ou de dégâts résultant d'une installation fautive, d'une utilisation impropre ou négligente, d'une commande erronée, d'une transformation du produit, d'un entretien contraire aux consignes d'entretien ou d'une cause externe telle que de l'humidité ou une surtension.
- Les dispositions contraignantes de la législation nationale ayant trait à la vente de biens de consommation et à la protection des consommateurs des différents pays où Niko procède à la vente directe ou par l'intermédiaire d'entreprises sœurs, de filiales, de succursales, de distributeurs, d'agents ou de représentants fixes, prévalent sur les dispositions susmentionnées.
- Certains produits et logiciels Niko Home Control sont soumis à des conditions de licence et à des dispositions en matière de copyright de tiers, que vous êtes réputé accepter et que vous trouverez sur le site [www.niko.eu](http://www.niko.eu).

## GARANTIEBEDINGUNGEN

- Der Garantiezeitraum beträgt vier Jahre ab Lieferdatum. Als Lieferdatum gilt das Rechnungsdatum zum Zeitpunkt des Kaufs durch den Endverbraucher. Falls keine Rechnung mehr vorhanden ist, gilt das Produktionsdatum.
- Der Endverbraucher ist verpflichtet, Niko schriftlich über einen Produktmangel innerhalb von zwei Monaten nach dessen Feststellung zu informieren.
- Im Falle eines Mangels hat der Endverbraucher nur Recht auf kostenlose Reparatur oder Ersatz des Produkts. Eine Entscheidung darüber obliegt allein Niko.
- Niko ist nicht für Mängel oder Schäden verantwortlich, die durch fehlerhafte Installation, nicht bestimmungsgemäßen oder unsachgemäßen Gebrauch, durch falsche Bedienung, Anpassen/Ändern des Produktes, infolge von unsachgemäßer Wartung entgegen den Wartungsvorschriften oder die sich aus äußeren Umständen, wie beispielsweise infolge Feuchtigkeit oder Überspannung, ergeben.
- Zwingende Vorschriften der nationalen Gesetzgebung bezüglich des Verkaufs von Konsumgütern und zum Verbraucherschutz haben vor den obigen Bestimmungen Vorrang in den Ländern, in denen Niko direkt oder über seine Neben- oder Tochtergesellschaften, Filialen, Vertriebsstellen, Agenten oder über feste Vertreter verkauft.
- Bestimmte Niko Home Control Produkte und Software unterliegen den Lizenzbedingungen und Copyright-Vorschriften Dritter, die von Ihnen eingehalten werden müssen und die Sie finden können auf [www.niko.eu](http://www.niko.eu).

## GUARANTEE PROVISIONS

- The period of guarantee is four years from the date of delivery. The delivery date is the invoice date of purchase of the product by the consumer. If there is no invoice, the date of production applies.
- The consumer is obliged to inform Niko in writing about the non-conformity, within two months after stating the defect.
- In case of a non-conformity, the consumer only has the right to a product repair or replacement free of charge, which shall be decided by Niko.
- Niko shall not be held liable for a defect or damage resulting from incorrect installation, improper or careless use, incorrect operation, transformation of the product, maintenance that does not adhere to the maintenance instructions or an external cause, such as damage due to moisture or overvoltage.
- The compulsory regulations of the national legislation concerning the sale of consumer goods and the protection of the consumer in the countries where Niko sells, directly or via sister companies, subsidiaries, chain stores, distributors, agents or permanent sales representatives, take priority over the above-mentioned rules and regulations.
- Certain Niko Home Control products and software are subject to licence terms and copyright provisions of third parties, which you are deemed to accept and which can be found at [www.niko.eu](http://www.niko.eu).

## ZÁRUČNÉ PODMIENKY

- Záručná doba je štyri roky od dátumu dodávky. Za dátum dodávky sa považuje dátum fakturácie alebo vydania iného daňového dokladu zákazníkom. Ak takýto doklad nie je k dispozícii, platí dátum výroby.
- Zákazník je povinný písomnou formou informovať Niko o poruche do dvoch mesiacov od jej objavenia.
- V prípade poruchy výrobku má zákazník nárok na bezplatnú opravu alebo výmenu (na základe posúdenia firmy Niko).
- Niko nenesie zodpovednosť za poruchu alebo poškodenie spôsobené nesprávnou inštaláciou, nesprávnym alebo nevhodným použitím, prepravou výrobku, nesprávnou údržbou, alebo vonkajšími vplyvmi ako sú zvýšená vlhkosť či prepadá.
- Záväzný zákony národnej legislatívy, týkajúce sa predaja tovaru a ochrany zákazníka platné v krajinách, kde sa predávajú výrobky Niko, priamo alebo cez sesterské či dcérske spoločnosti, reťazce, distribútorov, agentov alebo stálych predajných zástupcov, sú nadradené vyššie uvedeným pravidlám a nariadeniam.
- Na určité výrobky a softvér Niko Home Control sa vzťahujú licenčné podmienky a ustanovenia autorských práv tretích strán, ktoré musíte rešpektovať a ktoré nájdete na stránke [www.niko.eu](http://www.niko.eu).