

Busaankoppelaar 3

Best. nr. : 2008 00

Busaankoppelaar 3 externe sensor

Best. nr. : 2009 00

Bedieningshandleiding**1 Veiligheidsinstructies**

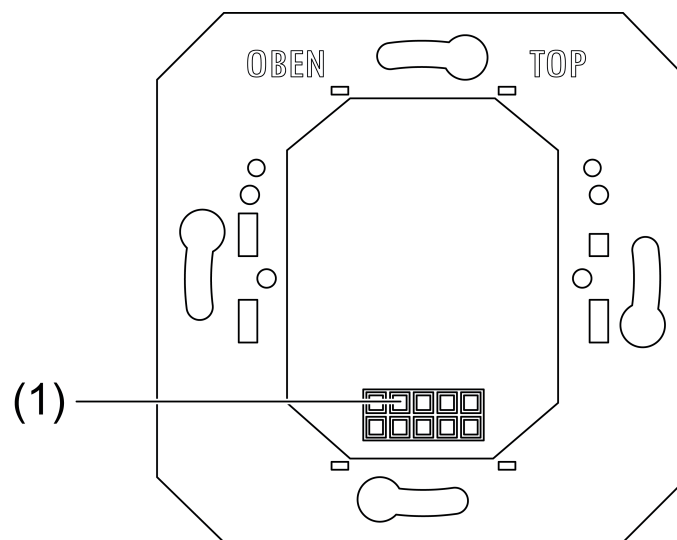
Elektrische apparaten mogen alleen door een elektromonteur worden gemonteerd en aangesloten.

Ernstig letsel, brand of materiële schade mogelijk. Handleiding volledig doorlezen en aanhouden.

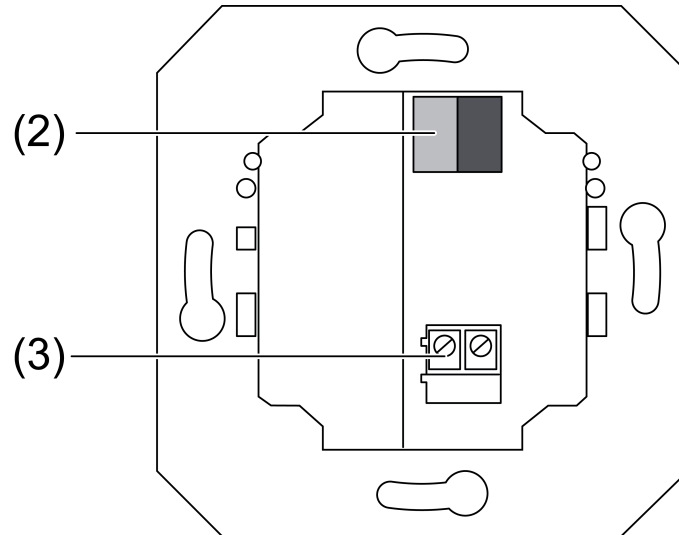
Bij de installatie en het leggen van de kabels de voor SELV-circuits geldende voorschriften en normen aanhouden.

Bij renovatiewerkzaamheden het apparaat beschermen tegen vervuiling door verf, tapijtljm, stof enz. Apparaat kan beschadigd raken.

Deze handleiding is onderdeel van het product en moet door de eindklant worden bewaard.

2 Constructie apparaat

Afbeelding 1: Voorzijde



Afbeelding 2: Achterzijde

- (1) Interface naar KNX-toepassingsmodule
- (2) Busaansluiting
- (3) Optioneel: aansluiting temperatuursensor


3 Functie

Bedoeld gebruik

- Koppelen van KNX-toepassingsmodules met programmeertoets op KNX-systemen
- Montage in apparaatdoos conform DIN 49073

Producteigenschappen

- Voeding van KNX-toepassingsmodulen
- Afhankelijk van de uitrusting: aansluiting van externe temperatuursensor (zie hoofdstuk 5.2. Toebehoren) en doorgeven van het meetsignaal aan de toepassingsmodule

 Zonder toepassingsmodule heeft het apparaat geen functie.

4 Informatie voor elektromonteurs

4.1 Montage en elektrische aansluiting



GEVAAR!

Elektrische schok bij het aanraken van onderdelen in de montageomgeving die onder spanning staan.

Elektrische schokken kunnen dodelijk letsel tot gevolg hebben.

Voordat werkzaamheden aan het apparaat worden uitgevoerd, moet het worden vrijgeschakeld en moeten spanningvoerende delen in de omgeving worden afgedekt!

Apparaat monteren en aansluiten

Let op de inbouwpositie. Let op markering TOP = boven.

- Apparaat met busaansluitklem (2) op de buskabel aansluiten. Rood = +, zwart = -
- Optie: externe temperatuursensor op klem (3) aansluiten.
- Apparaat in apparaatdoos monteren.
- KNX-toepassingsmodule plaatsen.

5 Bijlage

5.1 Technische gegevens

Omgevingstemperatuur	-25 ... +55 °C
Opslag-/ transporttemperatuur	-25 ... +70 °C
Beschermingsklasse	III
KNX medium	TP256
Nominale spanning KNX	DC 21 ... 32 V SELV

5.2 Toebehoren

Externe sensor	Best. nr. 1493 00
Afdekplaat	Best. nr. 0015 01

5.3 Garantie

De wettelijk vereiste garantie wordt uitgevoerd via de vakhandel.

Een gebrekkig apparaat kunt u met een omschrijving van de fout aan de betreffende verkoper ((elektrotechnische) vakhandel/installatiebedrijf) overhandigen of portvrij opsturen. Deze stuurt het apparaat door naar het Gira Service Center.

Gira
Giersiepen GmbH & Co. KG
Elektro-Installations-
Systeme

Industriegebiet Mermbach
Dahlienstraße
42477 Radevormwald

Postfach 12 20
42461 Radevormwald

Deutschland

Tel +49(0)21 95 - 602-0
Fax +49(0)21 95 - 602-191

www.gira.de
info@gira.de