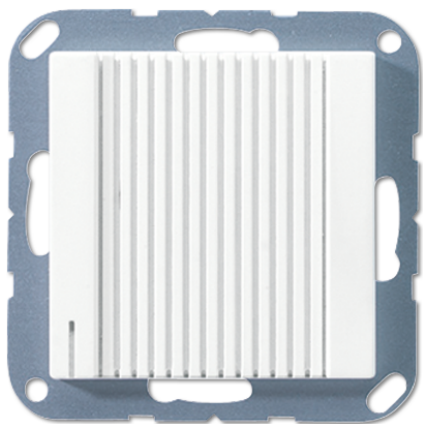


Signaalgever



Artikelnr.

A 567 S WW

Signaalgever AC 8 – 12 V ~ / DC 12 – 17 V

(met draagring)

Technische gegevens

Volume: ca. 82 dB(A) (toonhoogte 1, ca. 800 Hz) bij 1 m afstand en AC 12 V ~ (Piezo)
ca. 96 dB(A) (toonhoogte 2, ca. 3000 Hz) bij 1 m afstand en AC 12 V ~ (Piezo)

Aansluitingen: ~ 1 toonhoogte 1 (ca. 800 Hz)
~ 2 toonhoogte 2 (ca. 3000 Hz)

Stroomverbruik: ca. 24 mA bij AC 12 V ~
ca. 12 mA bij DC 12 V

Thermoplast (slagvast) hoogglanzend

Kleur:
alpine wit

Materiaal:
thermoplast