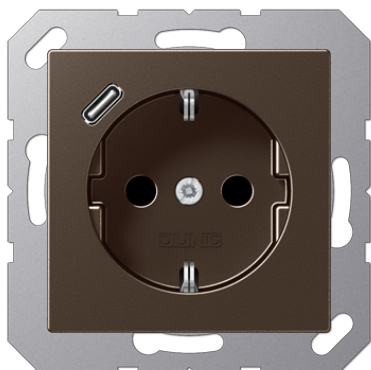


Productdatabladen

Contactdoos met beschermingscontact en USB-laadcontactdoos



Artikelnr.

A 1520-18 C MO

Wandcontactdoos met beschermingscontact en USB-laadcontactdoos

met geïntegreerde verhoogde aanrakingsveiligheid

met 1 USB-poort type C

met snellaadfunctie

met insteekklemmen voor aders tot 2,5 mm²

Montage in inbouwdoos volgens DIN 49073

inbouwdiepte: 48 mm

Leverbaar naar verwachting vanaf mei 2020

Technische gegevens

Nominale spanning:	AC 220 ... 250 V ~
Netfrequentie:	50/60 Hz
Nom. stroom, contactdoos:	16 A
Uitgangsspanning USB:	DC 9 V / DC 5 V
Uitgangsstroom USB:	2 A / 3 A
Stand-by-vermogen:	≤ 25 mW
Omgevingstemperatuur:	+5 ... +35 °C
Opslag-/transporttemperatuur:	-20 ... +70 °C
Inbouwdiepte:	48 mm
Beschermingsgraad:	IP 20
Aansluitwijze:	insteekklemmen
massief:	1,5 ... 2,5 mm ²
soepel zonder adereindhuls:	1,5 ... 2,5 mm ²



Thermoplast (slagvast) gelakt

Kleur:

mokka

Materiaal:

thermoplast gelakt