



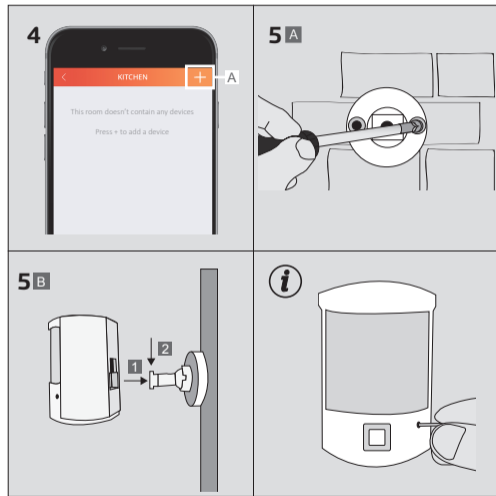
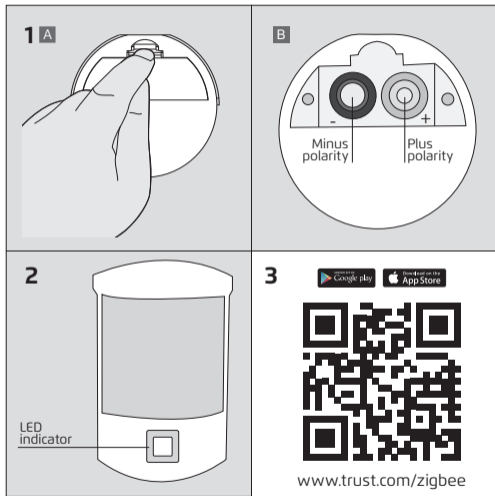
USER MANUAL

MOTION SENSOR
ZPIR-8000



Item 71170 Version 1.0

Visit www.trust.com/zigbee for the latest instructions



COMPATIBILITY

The sensor works with the Z1 ZigBee Bridge and the ICS-2000.

1. (RE)PLACE THE BATTERIES

- A** Remove the battery cover from the sensor.
- B** Place 2x AAA batteries (not included) in the sensor. Note the positive and negative polarity in the compartment. Close the battery cover.

2. INDICATORS

The sensor contains a LED indicator (This is not a button) to show the status of the sensor. Please see below the meaning of the different LED indications.

LED FUNCTION TABLE

Connection mode	LED will flash once per second for approximately 1 min. (After 1 min the LED will stop flashing)
Connected successfully	LED will stop flashing (The App will also indicate when the connection is successful)
Sensor reset	LED will flash fast (for 2 seconds)
Sensor triggered (When motion is detected)	LED will flash once

3. DOWNLOAD APP

To connect the sensor with a Z1 ZigBee bridge or ICS-2000, first get the App by scanning the QR code or go to trust.com/zigbee and install it.

4. CONNECT SENSOR

A In the App, select a room, press the + button and follow instructions.

For manual set up of push-notifications go to the rules tab, press the + button and select notification wizard.

5. MOUNT THE SENSOR

- A** Mount the arm of the sensor on a flat surface and secure it with the included screws.
- B**
 1. Place the sensor on the mounting arm.
 2. Secure the sensor by pulling it down on the mounting arm.

ⓘ RESET SENSOR AND ACTIVATE CONNECT MODE

⚠ Warning: This step will remove the sensor from the Z1 ZigBee Bridge or the ICS-2000. To reset the sensor press the button in the hole at the side of the sensor for approximately 5 sec with the included pin. The LED will flash fast to confirm the reset.

Activate connect mode: After resetting the sensor you can activate the connect mode by pressing the button for approx. 1 sec. The LED will flash for 1 minute to indicate the connection mode.

The wireless range increases when you add more ZigBee products (meshing). To learn more about meshing go to trust.com/zigbee

KOMPATIBILITÄT

Der Sensor funktioniert mit der Z1 ZigBee Bridge und der ICS-2000.

1. EINLEGEN/WECHSELN DER BATTERIEN

- A** Entfernen Sie den Batteriefachdeckel vom Sensor.
B Legen Sie 2x Batterien der Größe AAA (nicht im Lieferumfang enthalten) in den Sensor ein. Beachten Sie die positive und die negative Polarität im Batteriefach. Schließen Sie den Batteriefachdeckel.

2. ANZEIGEN

Der Sensor besitzt eine LED-Anzeige (kein Knopf), die den Status des Sensors anzeigt. Die Bedeutung der verschiedenen LED-Anzeigen ist unten beschrieben.

LED-FUNKTIONSTABELLE

Verbindungsmodus	LED blinkt einmal pro Sekunde, etwa 1 Minute lang (nach 1 Minute blinkt die LED nicht mehr).
Erfolgreich verbunden	LED blinkt nicht mehr (auch die App zeigt an, wenn die Verbindung erfolgreich war).
Sensor zurückgesetzt	LED blinkt schnell (2 Sekunden lang)
Sensor ausgelöst (wenn Bewegung erkannt wird).	LED blinkt einmal

3. HERUNTERLADEN DER APP

Wenn Sie den Sensor mit einer Z1 ZigBee Bridge oder der ICS-2000 verwenden, rufen Sie die App ab, indem Sie den QR-Code scannen oder laden Sie sie direkt von trust.com/zigbee herunter und installieren Sie sie.

4. ANSCHLIEßEN DES SENSORS

- A** Wählen Sie in der App einen Raum aus, drücken Sie die + Taste und folgen Sie den Anweisungen.

Für die manuelle Einrichtung von Push-Benachrichtigungen wechseln Sie zur Registerkarte Regeln, drücken die + Taste und wählen den Benachrichtigungsassistenten aus.

5. MONTAGE DES SENSORS

- A** Bringen Sie den Arm des Sensors auf einer ebenen Oberfläche an und schrauben Sie ihn mit den mitgelieferten Schrauben fest.
B 1. Halten Sie den Sensor an den Montagearm.
 2. Sichern Sie den Sensor, indem Sie ihn am Montagearm nach

unten ziehen.

ⓘ RÜCKSETZEN DES SENSORS UND AKTIVIERUNG DES VERBINDUNGSMODUS

⚠ Warnung: Mit diesem Vorgang wird der Sensor von der Z1 ZigBee Bridge oder der ICS-2000 getrennt. Um den Sensor zurückzusetzen, drücken Sie mit dem mitgelieferten Stift etwa 5 Sekunden lang auf die Taste in dem Loch seitlich am Sensor. Zur Bestätigung blinkt die LED schnell.

Aktivierung des Verbindungsmodus: Nachdem der Sensor zurückgesetzt wurde, können Sie den Verbindungsmodus aktivieren, indem Sie etwa 1 Sekunde lang auf die Taste drücken. Die LED blinkt 1 Minute lang, um den Verbindungsmodus anzuzeigen.

Die Reichweite wird größer, wenn weitere ZigBee-Produkte hinzugefügt werden (Vermaschung). Weitere Informationen über Vermaschung finden Sie unter trust.com/zigbee

COMPATIBILITÉ

Ce détecteur fonctionne avec la passerelle Z1 ZigBee et la station ICS-2000.

1. REMPLACEMENT DES PILES

- A** Retirez le couvercle du compartiment à pile du détecteur.
- B** Placez 2 piles AAA (non fournies) dans le détecteur. Tenez compte du marquage des pôles positif et négatif figurant dans le compartiment. Refermez le capot du compartiment des piles.

2. VOYANTS

Le détecteur présente un voyant (qui n'est pas un bouton) indiquant son statut. Veuillez consulter le tableau ci-dessous pour connaître les différentes indications du voyant.

TABLEAU DES ÉTATS DU VOYANT

Mode connexion	Le voyant clignote une fois par seconde pendant environ 1 minute (au bout d'une minute, le voyant s'arrête de clignoter).
Connexion réussie	Le voyant s'arrête de clignoter (l'application indique aussi le moment où la connexion est réussie)
Réinitialisation du capteur	Le voyant clignote rapidement (pendant 2 secondes)
Détecteur déclenché (mouvement détecté)	Le voyant clignote une fois

3. TÉLÉCHARGEMENT DE L'APPLICATION

Pour connecter le détecteur de mouvement à une passerelle Z1 ZigBee ou une station ICS-2000, téléchargez d'abord l'application en scannant le code QR ou en allant sur le site trust.com/zigbee, puis installez-la.

4. CONNEXION DU DÉTECTEUR

- A** Dans l'application, sélectionnez une pièce, pressez le bouton + et suivez les instructions.

Pour la configuration manuelle des notifications push, ouvrez l'onglet des règles, pressez le bouton + et sélectionnez l'assistant de notification.

5. FIXATION DU DÉTECTEUR

- A** Montez le bras du détecteur sur une surface plane et fixez-le avec les vis fournies.
- B**
 1. Placez le détecteur sur le bras de fixation.
 2. Fixez le détecteur en le tirant sur le bras de fixation.

❗ RÉINITIALISATION DU DÉTECTEUR ET ACTIVATION DU MODE CONNEXION

⚠ Attention: Cette opération déconnecte le détecteur de la passerelle Z1 ZigBee ou de la station ICS-2000. Pour réinitialiser le détecteur, pressez le bouton situé dans le trou sur le côté du détecteur pendant environ 5 s avec la pointe fournie. Le voyant clignote rapidement pour confirmer la réinitialisation.

Action du mode connexion : Après la réinitialisation du détecteur, vous pouvez activer le mode connexion en pressant le bouton pendant environ 1 s. Le voyant clignote alors pendant 1 minute pour indiquer le mode connexion.

La portée de la connexion sans fil s'étend lorsque vous ajoutez plus de produits ZigBee (maillage). Pour en savoir plus sur le maillage, consultez la page trust.com/zigbee

COMPATIBILITEIT

De sensor werkt met de Z1 ZigBee Bridge en de ICS-2000.

1. DE BATTERIJEN PLAATSEN OF VERVANGEN

A Verwijder het batterijdekseltje van de sensor.

B Plaats 2 AAA-batterijen (niet meegeleverd) in de sensor. Let daarbij op de positieve en negatieve polen in het batterijvak. Sluit het batterijdekseltje.

2. INDICATIELAMPJES

De sensor bevat een ledindicatielampje (dit is geen knop) om de status van de sensor aan te geven. Kijk hieronder voor de betekenis van de verschillende ledindicaties.

LEDFUNCTIETABEL

Verbindingsmodus	Ledlampje knippert eenmaal per seconde gedurende ongeveer 1 minuut. (Na 1 minuut stopt het ledlampje met knipperen.)
Verbinding gemaakt	Ledlampje stopt met knipperen. (De app geeft ook aan wanneer de verbinding tot stand is gebracht.)
Sensor gereset	Ledlampje knippert snel (gedurende 2 seconden)
Sensor geactiveerd (wanneer er beweging is gedetecteerd)	Het ledlampje knippert eenmaal

3. APP DOWNLOADEN

Download de app door de QR-code te scannen of ga naar trust.com/zigbee en installeer de app om de sensor op een Z1 ZigBee Bridge of ICS-2000 aan te sluiten.

4. SENSOR AANSLUITEN

A Selecteer in de app een kamer, druk op de knop + en volg de instructies.

Ga naar het tabblad met regels, druk op de knop + en selecteer de meldingenwizard als u pushmeldingen handmatig wilt instellen.

5. DE SENSOR MONTEREN

A Monteer de arm van de sensor op een vlak oppervlak en zet de houder met meegeleverde schroeven vast.

B 1. Plaats de sensor op de montagearm.
2. Zet de sensor vast door deze op de montagearm omlaag te trekken.

ⓘ SENSOR OPNIEUW INSTELLEN EN VERBINDINGSMODUS ACTIVEREN

⚠ Waarschuwing: met deze stap wordt de sensor van de Z1 ZigBee Bridge of de ICS-2000 verwijderd. Als u de sensor wilt resetten, houdt u de knop in het gat aan de zijkant van de sensor ongeveer 5 seconden ingedrukt met de meegeleverde pin. Het ledlampje knippert snel om aan te geven dat de reset heeft plaatsgevonden.

Verbindingsmodus inschakelen: na het resetten van de sensor kunt u de verbindingsmodus activeren door gedurende ongeveer 1 seconde op de knop te drukken. Het ledlampje knippert gedurende 1 minuut om de verbindingsmodus aan te geven.

Het draadloos bereik wordt groter als u meer ZigBee-producten toevoegt (meshing). Ga naar trust.com/zigbee voor meer informatie over meshing.

COMPATIBILITÀ

Il sensore funziona con lo Z1 ZigBee Bridge e l'ICS-2000.

1. INSERIRE/SOSTITUIRE LE BATTERIE

A Togliere il coperchio delle batterie dal sensore.

B Inserire nel sensore 2 batterie AAA (non in dotazione). Rispettare la polarità positiva e negativa indicate nel vano. Chiudere il coperchio delle batterie.

2. INDICATORI

Il sensore contiene una spia LED (non è un pulsante), per indicare lo stato del sensore stesso. Consultare più avanti il significato delle diverse indicazioni del LED.

TABELLA DI FUNZIONE LED

Modalità connessione	Il LED lampeggerà una volta al secondo per circa 1 minuto (dopo 1 minuto, il LED smetterà di lampeggiare)
Connessione avvenuta correttamente	Il LED smetterà di lampeggiare (anche l'app indicherà quando la connessione sarà avvenuta correttamente)
Reset del sensore	Il LED lampeggerà velocemente (per 2 secondi)
Scatto del sensore (quando viene rilevato un movimento)	Il LED lampeggerà una volta

3. DOWNLOAD DELL'APP

Per collegare il sensore con uno Z1 ZigBee bridge o l'ICS-2000, occorre innanzitutto procurarsi l'app (eseguendo la scansione del codice QR o visitando la pagina trust.com/zigbee) e, quindi, installarla.

4. CONNETTERE IL SENSORE

A Nell'app, selezionare una stanza, premere il pulsante + e seguire le istruzioni.

Per la configurazione manuale delle notifiche push, aprire la scheda delle regole, premere il pulsante + e selezionare la procedura guidata delle notifiche.

5. MONTARE IL SENSORE

A Montare il braccio del sensore su una superficie piana e fissarlo con le viti in dotazione.

B 1. Collocare il sensore sul braccio di montaggio.
2. Fissare il sensore traendolo in giù sul braccio di montaggio.

ⓘ RESETTARE IL SENSORE E ATTIVARE LA MODALITÀ CONNESSIONE

⚠ Avvertenza: Questo passaggio rimuoverà il sensore dal Z1 ZigBee Bridge o dall'ICS-2000. Per resettare il sensore, premere per circa 5 secondi con la punta in dotazione il pulsante nel foro sul lato del sensore. Il LED lampeggerà rapidamente per confermare il reset.

Attivare la modalità di connessione: Dopo aver resettato il sensore, è possibile attivare la modalità di connessione premendo per circa 1 secondo il pulsante. Il LED lampeggerà per 1 minuto per indicare la modalità di connessione.

La portata wireless aumenta se si aggiungono altri prodotti ZigBee (meshing, costruzione di rete a maglie). Per maggiori informazioni sul meshing, è possibile visitare la pagina trust.com/zigbee

COMPATIBILIDAD

El sensor de movimiento funciona con el Z1 ZigBee Bridge y la ICS-2000.

1. COLOCAR (O VOLVER A COLOCAR) LAS BATERÍAS

A Quite la tapa de las baterías del sensor.

B Coloque 2 baterías AAA (no se suministran) en el sensor. Tenga en cuenta la polaridad positiva y negativa del compartimento. Cierre la tapa del compartimento de las baterías.

2. INDICADORES

El sensor de movimiento tiene un indicador LED (que no es un botón) para mostrar el estado del sensor de movimiento. Consulte a continuación el significado de las distintas indicaciones LED.

TABLA DE FUNCIONES LED

Modo de conexión	El indicador LED parpadea una vez por segundo durante aprox. 1 min (después de 1 min, el LED deja de parpadear)
Conexión correcta	El indicador LED deja de parpadear (la aplicación también indica cuando la conexión es correcta)
Reinicio del sensor	El indicador LED parpadea rápidamente (durante 2 segundos)
Sensor activado (cuando se detecta movimiento)	El LED parpadea una vez

3. DESCARGA DE LA APP

Para conectar el sensor de movimiento con un Z1 ZigBee Bridge o una ICS-2000, primero descargue la app escaneando el código QR o visite trust.com/zigbee e instálela.

4. CONEXIÓN DEL SENSOR

A En la aplicación, seleccione una sala, pulse el botón + y siga las instrucciones.

Para configurar manualmente las notificaciones push, vaya a la pestaña de reglas, pulse el botón + y seleccione el asistente de notificaciones.

5. CÓMO MONTAR EL SENSOR DE MOVIMIENTO

A Monte el brazo del sensor en una superficie plana y fíjelo con los tornillos que se suministran.

B 1. Coloque el sensor en el brazo de montaje.
2. Afiance el sensor bajándolo en el brazo de montaje.

🔔 REINICIO DEL SENSOR DE MOVIMIENTO Y ACTIVACIÓN DEL MODO DE CONEXIÓN

⚠ Advertencia: Este paso borra el sensor del Z1 ZigBee Bridge o la ICS-2000. Para reiniciar el sensor, pulse el botón del orificio que hay en el lado del sensor durante aprox. 5 s con el alfiler que se suministra. El indicador LED parpadea rápidamente para confirmar el reinicio.

Activación del modo de conexión:

Después de reiniciar el sensor, puede activar el modo de conexión pulsando el botón durante aprox. 1 s. El LED parpadea durante 1 minuto para indicar el modo de conexión.

El rango inalámbrico aumenta al agregar más productos ZigBee (red en malla o "meshing"). Para obtener más información acerca del meshing, visite trust.com/zigbee

COMPATIBILIDADE

O sensor funciona com os modelos Z1 ZigBee Bridge ou ICS-2000.

1. COLOQUE/SUBSTITUA AS PILHAS

- A** Retire a tampa do compartimento das pilhas do sensor.
- B** Coloque 2 pilhas AAA (não incluídas) no sensor. Tenha em atenção a polaridade positiva e negativa do compartimento. Feche a tampa do compartimento das pilhas.

2. INDICADORES

O sensor dispõe de um indicador LED (não é um botão) para mostrar o respetivo estado. Veja em baixo o significado das diferentes indicações LED.

TABELA DE FUNÇÕES LED

Modo de ligação	O LED pisca uma vez por segundo durante aproximadamente 1 minuto (após 1 minuto, o LED para de piscar)
Ligação estabelecida com êxito	O LED para de piscar (a aplicação também indica quando a ligação é estabelecida com êxito)
Reiniciar o sensor	O LED pisca rapidamente (durante 2 segundos)
Sensor acionado (quando é detetado movimento)	O LED pisca uma vez

3. DESCARREGUE A APLICAÇÃO

Para ligar o sensor a uma Z1 ZigBee Bridge ou ICS-2000, obtenha primeiro a aplicação, lendo o código QR ou em trust.com/zigbee, e instale-a.

4. LIGUE O SENSOR

- A** Na aplicação, selecione uma divisão, prima o botão + e siga as instruções.

Para consultar o manual de configuração das notificações push, vá ao separador de regras, prima o botão + e selecione o assistente de notificação.

5. MONTE O SENSOR

- A** Monte o braço do sensor numa superfície plana e fixe-o com os parafusos incluídos.
- B**
- Coloque o sensor no braço de montagem.
 - Fixe o sensor, puxando-o para baixo no braço de montagem.

REINICIE O SENSOR E ATIVE O MODO DE LIGAÇÃO

⚠ Aviso: este passo irá remover o sensor da Z1 ZigBee Bridge ou ICS-2000. Para reiniciar o sensor, prima o botão que se encontra no orifício situado na parte lateral do sensor durante aproximadamente 5 segundos com o pino incluído. O LED pisca rapidamente para confirmar o reinício.

Ative o modo de ligação: após reiniciar o sensor, pode ativar o modo de ligação premindo o botão durante aproximadamente 1 segundo. O LED pisca durante 1 minuto para indicar o modo de ligação.

O alcance sem fios aumenta ao acrescentar mais produtos ZigBee (rede em malha). Para mais informações sobre redes em malha, vá a trust.com/zigbee

KOMPATIBILITET

Sensoren virker med Z1 ZigBee Bridge og ICS-2000.

1. SKIFT/ SETT I BATTERIENE

A Ta av batteridekselet fra sensoren.

B Sett 2 x AAA-batterier (ikke inkludert) i sensoren. Merk deg den positive og negative polariteten i batterirommet. Lukk batteridekselet.

2. INDIKATORER

Sensoren inneholder en LED-indikator (dette er ikke en knapp) for å angi statusen på sensoren. Nedenfor kan du se hva de ulike LED-indikatorene betyr.

LED-FUNKSJONSTABELL

Tilkoblingsmodus	LED-indikatoren vil blinke én gang per sekund i omtrent 1 min. (LED-lyset vil slutte å blinke etter 1 min.).
Tilkoblet	LED-lyset vil slutte å blinke (appen vil også angi når tilkoblingen er fullført)
Sensor nullstilt	LED-lyset vil blinke raskt (i 2 sekunder)
Sensoren aktiveres (når bevegelse oppdages)	LED-lyset vil blinke én gang

3. LAST NED APPEN

For å koble sensoren med en Z1 ZigBee bridge eller ICS-2000, må du først skaffe deg appen ved å skanne QR-koden eller gå til trust.com/zigbee og installere den.

4. KOBLE TIL SENSOREN

A I appen, velg et rom, trykk på "+"-knappen og følg deretter instruksjonene.

For manuell innstilling av push-varslere, gå til regel-fanen, trykk på "+"-knappen og velg deretter veiviseren for varslere.

5. MONTER SENSOREN

A Monter armen til sensoren på en jevn overflate og fest den med skruene som følger med.

B 1. Plasser sensoren på monteringsarmen.
2. Sørg for at sensoren sitter godt fast ved å trekke den ned på monteringsarmen.

ⓘ NULLSTILL SENSOREN OG AKTIVER TILKOBLINGSMODUS

⚠ Advarsel: Dette trinnet vil fjerne sensoren fra Z1 ZigBee Bridge eller ICS-2000. For å nullstille sensoren, trykk på knappen i hullet på siden av sensoren i omtrent 5 sek med pinnen som fulgte med. LED-lyset vil blinke raskt for å bekrefte nullstillingen.

Aktivere tilkoblingsmodus: Etter nullstilling av sensoren, kan du aktivere tilkoblingsmodus ved å trykke på knappen i omtrent 1 sek. LED-lyset vil blinke i 1 minutt for å angi tilkoblingsmodus.

Den trådløse rekkevidden økes når du legger til flere ZigBee-produkter (meshing). For å vite mer om meshing, kan du gå til trust.com/zigbee

KOMPATIBILITET

Sensorn fungerar med Z1 ZigBee Bridge och ICS-2000.

1. SÄTTA I BATTERIERNA (IGEN)

A Ta bort batteriluckan från sensorn.

B Placera 2 stycken AAA batterier (medföljer ej) i sensorn. Lägg märke till plus- och minuspolariteten i facket. Stäng batteriluckan.

2. INDIKATORER

Sensorn har en lysdiod (det är ingen knapp) som visar sensorns status. Betydelsen av de olika lysdiod-indikationerna förklaras nedan.

FUNKTIONSTABELL FÖR LYSDIOD

Anslutningsläge	Dioden blinkar en gång i sekunden under ungefär 1 minut. (Efter 1 minut slutar dioden att blinka)
Anslutningen har lyckats	Dioden slutar blinka (appen indikerar även när anslutningen har lyckats)
Sensoråterställning	Dioden blinkar snabbt (under 2 sekunder)
Sensorn är utlöst (när rörelse detekteras)	Lysdioden blinkar en gång

3. LADDA NER APPEN

Anslut sensorn med en Z1 ZigBee Bridge eller ICS-2000, genom att först hämta appen med hjälp av att skanna QR-koden eller gå till trust.com/zigbee och installera den.

4. ANSLUTA SENSORN

A I appen väljer du ett rum, trycker på knappen + och följer instruktionerna.

Ställ in push-aviseringarna manuellt genom att gå till fliken Regler, tryck på knappen + och välj sedan aviseringsguiden.

5. MONTERA SENSORN

A Montera sensorns hållare på ett plant underlag och fäst den med de medföljande skruvarna.

B 1. Placera sensorn på hållaren.
2. Fäst sensorn genom att dra den ner i hållaren.

ÅTERSTÄLLA SENSORN OCH AKTIVERA ANSLUTNINGSLÄGET

⚠ Varning! Detta steg tar bort sensorn från Z1 ZigBee Bridge eller ICS-2000. För att återställa sensorn ska du trycka på knappen i hålet på sensorns sida under ungefär 5 sekunder med det medföljande stiftet. Dioden blinkar snabbt för att bekräfta återställningen.

Aktivera anslutningsläget: När sensorn har återställts kan du aktivera anslutningsläget genom att trycka på knappen under ungefär 1 sekund. Dioden blinkar under 1 minut för att indikera anslutningsläget.

Den trådlösa räckvidden ökar när du lägger till fler ZigBee-produkter (meshing). Lär dig mer om meshing genom att gå till trust.com/zigbee

YHTEENSOPIVUUS

Tunnistin toimii seuraavien tuotteiden kanssa: Z1 ZigBee Bridge ja ICS-2000.

1. PARISTOJEN ASETTAMINEN PAIKALLEEN

A Poista paristokotelon kansi tunnistimesta.

B Aseta 2 AAA-paristoa tunnistimeen (eivät sisälly pakkaukseen).

Tarkista, että paristot on asetettu koteloon napaisuusmerkintöjen mukaisesti. Sulje paristokotelon kansi.

2. MERKKIVALOT

Tunnistin on varustettu LED-merkkivalolla (kyseessä ei ole painike), joka ilmaisee tunnistimen toimintatilan. Merkkivalojen merkitykset selitetään alla olevassa taulukossa.

LED-MERKKIVALOT

Yhteystila	LED-valo vilkkuu kerran sekunnissa noin minuutin ajan (minuutin kuluttua LED-valo lakkaa vilkkumasta)
Yhteys muodostettu	LED-valo lakkaa vilkkumasta (sovellus ilmoittaa myös, kun yhteys on muodostettu)
Asetusten palautus	LED-valo vilkkuu nopeasti (2 sekuntia)
Tunnistin aktivoituu (kun havaitaan liikettä)	LED-valo välähtää kerran

3. LATAA SOVELLUS

Jos haluat käyttää tunnistinta Z1 ZigBee Bridgen tai ICS-2000:n kanssa, lataa ja asenna ensin sovellus skannaamalla QR-koodi tai siirry sivustolle trust.com/zigbee.

4. TUNNISTIMEN KYTKENTÄ

A Valitse sovelluksessa huone, paina painiketta + ja toimi ohjeiden mukaisesti.

Jos haluat asettaa push-ilmoitukset manuaalisesti, mene välilehdelle "rules", paina painiketta + ja valitse "notification wizard".

5. TUNNISTIMEN ASENNUS

A Asenna tunnistimen pidike litteälle pinnalle ja kiinnitä se varusteisiin kuuluvilla ruuveilla.

B 1. Aseta tunnistin pidikkeeseen.
2. Kiinnitä tunnistin vetämällä se alas pidikkeeseen.

🔔 TUNNISTIMEN ASETUSTEN PALAUTUS JA YHTEYSTILAN AKTIVOINTI

⚠️ Varoitus: Tämä toimenpide poistaa tunnistimen Z1 ZigBee Bridge- tai ICS-2000-tuotteesta. Palauta tunnistimen asetukset painamalla tunnistimen sivussa olevassa aukossa olevaa painiketta noin 5 sekunnin ajan. LED-valo vahvistaa asetusten palautuksen vilkkumalla nopeasti.

Aktivoi yhteystila: Sen jälkeen kun olet palauttanut tunnistimen asetukset, voit aktivoida yhteystilan painamalla painiketta noin yhden sekunnin. LED-valo vilkkuu minuutin ajan yhteystilan ilmaisemiseksi.

Langaton kantama kasvaa lisättäessä useampia ZigBee-tuotteita (mesh-verkko). Lisätietoja mesh-verkoista on osoitteessa trust.com/zigbee

KOMPATIBILITET

Sensoren fungerer sammen med Z1 ZigBee Bridge og ICS-2000.

1. SÆT BATTERIERNE I (IGEN)

A Fjern batteridækslet fra sensoren.

B Sæt 2x AAA batterier (medfølger ikke) i sensoren. Bemærk positiv og negativ polaritet i batterirummet. Sæt låget på igen.

2. INDIKATORER

Sensoren er udstyret med en LED-indikator (det er ikke en knap) til at vise status for sensoren. Se nedenfor for betydningen af de forskellige LED-indikationer.

TABEL OVER LED-FUNKTIONER

Tilslutningstilstand	LED'en blinker en gang i sekundet ca. 1 min. (Efter 1 min holder LED'en op med at blinke)
Tilsluttet ordentligt	LED'en holder op med at blinke (app'en indikerer også, hvornår forbindelsen lykkes)
Sensornulstilling	LED'en blinker hurtigt (2 sekunder)
Sensor udløst (når bevægelse registreres)	LED'en blinker én gang

3. DOWNLOAD APP'EN

For at tilslutte sensoren med Z1 ZigBee bridge eller ICS-2000, så hent først app'en ved at scanne QR-koden eller gå til trust.com/zigbee og installer den.

4. TILSLUT SENSOR

A I app'en vælges der et værelse, tryk på + knappen og følg instruktionerne.

For en manuel opsætning af push-notifikationer, gå til regelfanen, tryk på + knappen og vælg notifikationsguiden.

5. ANBRING SENSOREN

A Monter sensorarmen på en plan overflade, og fastgør den med de medfølgende skruer.

B 1. Placer sensoren på monteringsarmen.
2. Få sensoren sikret ved at trække den ned på monteringsarmen.

ⓘ NULSTIL SENSOREN OG AKTIVÉR TILSLUTNINGSTILSTANDEN

⚠ Advarsel: Dette trin fjerner sensoren fra Z1 ZigBee Bridge eller ICS-2000. For at nulstille sensoren trykkes der på nulstillingsknappen i hullet på siden af sensoren i ca. 5 sek med medfølgende stift. LED'en blinker hurtigt for at bekræfte nulstillingen.

Aktivér tilslutningstilstand:

Efter nulstilling af sensoren kan forbindelsestilstanden aktiveres ved at trykke på knappen ca. 1 sek. LED'en blinker 1 minut for at indikere forbindelsestilstanden.

Den trådløse rækkevidde stiger, når der tilføjes flere ZigBee-produkter (mesh-netværk). For at få mere at vide om mesh-netværk, gå til trust.com/zigbee

KOMPATYBILNOŚĆ

Czujnik współpracuje z urządzeniami Z1 ZigBee Bridge oraz ICS-2000.

1. WKŁADANIE I WYMIANA BATERII

- A** Zdjąć pokrywę komory baterii z czujnika.
B Włożyć 2 baterie AAA do czujnika (nie dołączyć). Zwrócić uwagę na zachowanie odpowiedniej biegunowości. Zamknąć pokrywę komory baterii.

2. DIODY KONTROLNE

Czujnik wyposażono w diodę LED (nie jest ona przyciskiem) informującą o jego stanie. Poniżej objaśniono znaczenie poszczególnych wskaźników diody.

TABELA FUNKCJI DIODY LED

Tryb nawiązywania połączenia	Dioda będzie migać raz na sekundę przez ok. 1 minutę. (Po minucie dioda przestanie migać)
Połączenie nawiązane	Dioda przestanie migać (Aplikacja również poinformuje o udanym nawiązaniu połączenia)
Reset czujnika	Dioda zamiga szybko (przez 2 sekundy)
Aktywacja czujnika (wykrycie ruchu)	Dioda zamiga raz

3. POBRANIE APLIKACJI

Aby podłączyć czujnik do urządzenia Z1 ZigBee bridge lub ICS-2000, pobrać aplikację poprzez zeskanowanie kodu QR lub ze strony trust.com/zigbee i zainstalować ją.

4. PODŁĄCZENIE CZUJNIKA

- A** W aplikacji wybrać pomieszczenie i nacisnąć przycisk +, a następnie wykonywać polecenia.

W celu ręcznego skonfigurowania powiadomień natychmiastowych przejść do karty zasad, nacisnąć przycisk + i wybrać kreator powiadomień.

5. MONTAŻ CZUJNIKA

- A** Zamontować uchwyt czujnika na płaskiej powierzchni i przymocować go dołączonymi śrubami.
B 1. Umieścić czujnik w uchwycie.
 2. Przycocować go poprzez pociągnięcie w dół w uchwycie.

🔔 RESETOWANIE CZUJNIKA I AKTYWACJA TRYBU NAWIĄZYWANIA POŁĄCZENIA

⚠️ Ostrzeżenie: Wykonanie tego kroku spowoduje usunięcie czujnika z urządzenia Z1 ZigBee Bridge lub ICS-2000. Aby zresetować czujnik, trzymać naciśnięty przycisk znajdujący się w otworze z boku czujnika przez około 5 sekund dołączonym patyczkiem. Dioda zamiga szybko w celu potwierdzenia resetu.

Aktywacja trybu nawiązywania połączenia: Po zresetowaniu czujnika można aktywować tryb nawiązywania połączenia poprzez naciśnięcie przycisku na ok. 1 sekundę. Dioda zacznie migać przez około 1 minutę, informując o trybie nawiązywania połączenia.

Zasięg bezprzewodowy rośnie po dodaniu kolejnych produktów serii ZigBee (sieć o topologii siatki). Więcej informacji o topologii siatki można znaleźć na stronie trust.com/zigbee

KOMPATIBILITA

Snímač funguje s produktem Z1 ZigBee Bridge a ICS-2000.

1. VÝMĚNA NEBO VLOŽENÍ BATERIE

A Sejměte kryt baterie ze snímače.

B Vložte 2x baterie AAA (nejsou součástí dodávky) do snímače.

Respektujtekladný a záporný pól v přihrádce na baterie. Zavřete kryt na baterie.

2. KONTROLKY

Snímač je vybaven indikátorem LED (nejedná se o tlačítko), který zobrazuje stav snímače. Vysvětlivky k významu různých indikací LED najdete níže.

FUNKČNÍ TABULKA LED

Režim připojení	Indikátor LED bliká jedenkrát za sekundu po dobu cca 1 min. (po 1 minutě přestane indikátor LED blikat)
Úspěšně připojeno	Indikátor LED přestane blikat (také aplikace oznámí, že připojení bylo úspěšné)
Reset snímače	Indikátor LED rychle bliká (po dobu 2 s)
Snímač byl aktivován (při zjištění pohybu)	Indikátor LED jednou blikne

3. STAŽENÍ APLIKACE

Pro připojení snímače k produktu Z1 ZigBee Bridge nebo ICS-2000 si nejprve stáhněte aplikaci naskenováním kódu QR nebo na webu trust.com/zigbee.

4. PŘIPOJENÍ SNÍMAČE

A V aplikaci vyberte příslušnou místnost, stiskněte tlačítko + a postupujte podle pokynů

Pro ruční nastavení nabízených oznámení přejděte na kartu pravidel, stiskněte tlačítko + a vyberte průvodce oznámením.

5. NAMONTUJTE SNÍMAČ POHYBU

A Namontujte rameno snímače na plochý povrch a zabezpečte jej dodávanými šrouby.

B 1. Umístěte snímač na montážní rameno.
2. Zajistěte snímač tím, že za něj zatáhnete směrem dolů na montážním ramenu.

🔔 RESET SNÍMAČE A AKTIVACE REŽIMU PŘIPOJENÍ

⚠️ Varování: Při tomto kroku dojde k odebrání snímače od produktu Z1 ZigBee Bridge nebo ICS-2000. Chcete-li snímač resetovat, stiskněte tlačítko v otvoru na straně snímače po dobu přibližně 5 s pomocí dodávaného kolíku. Kontrolka rychle zabliká, a potvrdí tak reset.

Aktivace připojovacího režimu:

Po zresetování snímače můžete aktivovat režim připojení stisknutím tlačítka na cca. 1 sec. LED indikátor bude blikat 1 min, čímž indikuje režim připojení.

Bezdrátový dosah se zvýší přidáním dalších zařízení ZigBee (propojení ve smíšené síti). Další informace o propojení ve smíšené síti najdete na webu trust.com/zigbee

KOMPATIBILITA

Snímač je kompatibilný s mostom Z1 ZigBee Bridge a zariadením ICS-2000.

1. VLOŽENIE (VÝMENA) BATÉRIÍ

A Zo snímača odoberte kryt priehradky na batérie.

B Do snímača vložte 2 batérie typu AAA (nie sú súčasťou balenia).

Dbajte na zachovanie správnej polarity podľa kladnej a zápornej polarít v priehradke. Zatvorte kryt priehradky na batérie.

2. KONTROLKY

Snímač je vybavený kontrolkou LED (toto nie je tlačidlo) na indikáciu stavu snímača. Pozrite si nižšie uvedený význam rôznych indikácií LED.

TABUĽKA ČINNOSTI LED

Režim pripojenia	LED bude blikať jedenkrát za sekundu približne 1 min (po 1 min LED prestane blikať)
Pripojenie bolo úspešné	LED prestane blikať (aplikácia bude tiež indikovať, keď bude pripojenie úspešné)
Resetovanie snímača	LED bude rýchlo blikať (2 sekundy)
Spustil sa snímač (keď sa zistil pohyb)	LED jedenkrát zabliká

3. STIAHNUTIE APLIKÁCIE

Aby ste mohli snímač prepojiť s mostom Z1 ZigBee alebo zariadením ICS-2000, najprv získajte aplikáciu oskenovaním QR kódu alebo prejdite na trust.com/zigbee a nainštalujte ju.

4. PRIPOJENIE SNÍMAČA

A V aplikácii vyberte miestnosť, stlačte tlačidlo + a postupujte podľa pokynov.

Pre manuálne nastavenie zobrazovania oznámení prejdite na kartu pravidiel, stlačte tlačidlo + a vyberte sprievodcu notifikáciou.

5. MONTÁŽ SNÍMAČA

A Rameno snímača namontujte na rovný povrch a zaistite ho dodanými skrutkami.

B 1. Umiestnite snímač na montážne rameno.
2. Snímač zaistite potiahnutím dole na montážnom ramene.

RESETOVANIE SNÍMAČA A AKTIVÁCIA REŽIMU PRIPOJENIA

⚠ Varovanie: Týmto krokom sa odobere snímač z mosta Z1 ZigBee Bridge alebo zariadenia ICS-2000. Snímač zresetujete približne 5-sekundovým stlačením tlačidla v otvore na bočnej strane snímača pomocou dodaného kolíka. Na potvrdenie zresetovania bude LED rýchlo blikať.

Aktivácia režimu pripojenia: Po zresetovaní snímača môžete približne 1-sekundovým stlačením tlačidla aktivovať režim pripojenia. Na indikáciu režimu pripojenia bude LED blikať 1 minútu.

Dosah bezdrôtového signálu sa zvyšuje, keď pridáte viac výrobkov ZigBee (meshovanie). Ak sa chcete o meshovaní dozvedieť viac, navštívte trust.com/zigbee

KOMPATIBILITÁS

Az érzékelő a Z1 ZigBee Bridge-dzsel és az ICS-2000-rel működik.

1. AZ ELEMEK BE- ÉS VISSZAHELYEZÉSE

A Vegye le az elemfedelelet az érzékelőről.

B Helyezzen be 2 db AAA elemet (nem tartozék) az érzékelőbe.

Ügyeljen a rekeszben a pozitív és negatív polaritásra. Zárja be az elemtartó rekesz fedelét.

2. KIJELEZŐK

Az érzékelőn egy LED-jelzőlámpa található (ez nem gomb), mely az érzékelő állapotát mutatja. A LED különböző jelzéseinek jelentése lent látható.

LED FUNKCIÓTÁBLÁZAT

Csatlakozási mód	A LED körülbelül egy percig másodpercenként egyet villan. (Egy perc elteltével a LED villogása megszűnik)
Csatlakozás sikerült	A LED villogása megszűnik (az alkalmazás is jelzi, ha a csatlakozás sikerült)
Érzékelő alaphelyzetbe állítása	A LED gyorsan villog (két másodpercig)
Az érzékelő bekapcsol (ha mozgást észlel)	A LED egyszer villan

3. TÖLTSE LE AZ ALKALMAZÁST

Az érzékelő Z1 ZigBee bridge-dzsel vagy ICS-2000-rel való csatlakoztatásához először töltsse le az alkalmazást a QR-kód leolvasásával, illetve a trust.com/zigbee weboldal felkeresésével, majd telepítse.

4. CSATLAKOZTASSA AZ ÉRZÉKELŐT

A Válasszon ki az alkalmazásban egy helyiséget, nyomja meg a + gombot, és kövesse az utasításokat.

A leküldéses értesítések kézi beállításához lépjen a Szabályok lapra, nyomja meg a + gombot, majd válassza ki az értesítés varázslót.

5. RÖGZÍTSE AZ ÉRZÉKELŐT

A Szerelje fel az érzékelő karját lapos felületre, és rögzítse a mellékelt csavarokkal.

- B** 1. Helyezze az érzékelőt a rögzítőkarrá.
2. Rögzítse az érzékelőt úgy, hogy lehúzza a rögzítőkaron.

ⓘ ÁLLÍTSA ALAPHELYZETBE AZ ÉRZÉKELŐT, ÉS AKTIVÁLJA A CSATLAKOZÁSI MÓDOT

⚠ Figyelem: Ez a lépés eltávolítja az érzékelőt a Z1 ZigBee Bridge-ről, illetve az ICS-2000-ről. Az érzékelő alaphelyzetbe állításához tartsa nyomva körülbelül 5 másodpercig az érzékelő oldalán lévő lyukban található gombot a mellékelt tüvel. A LED az alaphelyzetet gyors villogással erősíti meg.

CSatlakozási mód bekapcsolása:

Miután alaphelyzetbe állította az érzékelőt, a csatlakozási módot úgy aktiválhatja, hogy körülbelül egy másodpercig nyomva tartja a gombot. A LED a csatlakozási módot körülbelül egy percig tartó villogással jelzi.

A hatótávolság további ZigBee termékek hozzáadásával megnő (láncolás). A láncolással kapcsolatos további információ a trust.com/zigbee weboldalon található

COMPATIBILITATE

Senzorul este compatibil cu Bridge Z1 ZigBee și ICS-2000.

1. MONTAREA (ÎNLOCUIREA) BATERIILOR

A Demontați capacul bateriei de pe senzor.

B Introduceți 2 baterii AAA (neincluse) în senzor. Respectați polaritatea pozitivă și negativă din compartiment. Închideți capacul bateriei.

2. INDICATORI

Senzorul conține un indicator LED (Acesta nu este un buton) pentru a arăta starea senzorului. Consultați mai jos semnificația diferitelor indicații LED.

TABEL PENTRU SEMNALELE LED

Mod de conectare	LED-ul luminează o dată pe secundă timp de aproximativ 1 minut. (După 1 minut LED-ul se va stinge)
Conectare reușită	LED-ul se va stinge (Aplicația va indica reușita conexiunii)
Resetarea senzorului	LED-ul va lumina intermitent rapid (timp 2 secunde)
Senzor declanșat (La detectarea mișcărilor)	LED-ul luminează o dată

3. DESCĂRCAREA APLICAȚIEI

Pentru a conecta senzorul cu un Bridge Z1 ZigBee sau ICS-2000, descărcați și instalați întâi aplicația scanând codul QR, sau accesați trust.com/zigbee.

4. CONECTAȚI SENZORUL

A În aplicație selectați o încăpere apăsați butonul + și urmați instrucțiunile.

Pentru configurarea manuală a notificărilor push accesați fila reguli, apăsați butonul + și selectați asistentul pentru notificări.

5. MONTAREA SENZORULUI

A Montați suportul senzorului pe o suprafață plată și fixați-l cu șuruburile incluse.

- B**
1. Amplasați senzorul pe suportul de montaj.
 2. Asigurați senzorul trăgându-l în jos pe suport.

ⓘ RESETAREA SENZORULUI ȘI ACTIVAREA MODULUI DE CONECTARE

⚠ Avertisment: Acest pas va elimina senzorul din Bridge Z1 ZigBee sau ICS-2000. Pentru resetarea senzorului apăsați butonul din orificiul aflat pe partea laterală a senzorului timp de aprox. 5 sec. cu acul inclus. LED-ul va lumina intermitent rapid pentru a confirma resetarea.

Activarea modului de conectare: După resetarea senzorului puteți activa modul de conectare apăsând butonul timp de aprox. 1 secundă. LED-ul va lumina intermitent timp de 1 minut pentru a indica modul de conectare.

Raza wireless crește când adăugați mai multe produse ZigBee (creare rețea de tip mesh). Pentru mai multe informații despre rețelele mesh accesați pagina trust.com/zigbee

СЪВМЕСТИМОСТ

Датчикът работи с мост Z1 ZigBee и ICS-2000.

1. ПОСТАВЯНЕ/СМЯНА НА БАТЕРИИТЕ

- A** Отстранете капака на отделението за батерии от датчика.
B Поставете 2x AAA батерии (не са включени) в датчика. Обърнете внимание на положителния и отрицателния полюс в отделението за батерия. Затворете капака на отделението за батерия.

2. ИНДИКАТОРИ

Датчикът съдържа светодиоден индикатор (това не е бутон), който показва състоянието на датчика. По-долу можете да видите какво означават различните индикации на светодиода.

ТАБЛИЦА СЪС СВЕТОДИОДНИ ИНДИКАЦИИ НА ФУНКЦИИТЕ

Режим на свързване	Светодиодът ще премигва веднъж на секунда в продължение на 1 мин. (След 1 мин. светодиодът ще спре да премигва)
Успешно свързване	Светодиодът ще спре да премигва (Приложението също така ще сигнализира кога е осъществено успешно свързване)
Нулиране на датчика	Светодиодът ще премигва бързо (за 2 секунди)
Задействан датчик (При откриване на движение)	Светодиодът ще премигне веднъж

3. ИЗТЕГЛЯНЕ НА ПРИЛОЖЕНИЕ

За да свържете датчика с мост Z1 ZigBee или ICS-2000, първо изтеглете приложението, като сканирате QR кода, или отидете на адрес: trust.com/zigbee и го инсталирайте.

4. СВЪРЗВАНЕ НА ДАТЧИКА

- A** В приложението изберете стая, натиснете бутона + и следвайте инструкциите.

За ръчно настройване на уведомленията, отидете в раздела „правила“, натиснете бутона + и изберете съветника за уведомяване.

5. МОНТИРАНЕ НА ДАТЧИКА

- A** Монтирайте монтажната конзола на датчика върху равна повърхност и го закрепете с включените винтове.
B 1. Поставете датчика в монтажната конзола.
 2. Застопорете датчика в монтажната конзола, като го издърпате надолу.

ⓘ НУЛИРАНЕ НА ДАТЧИКА И АКТИВИРАНЕ НА РЕЖИМА НА СВЪРЗВАНЕ

⚠ Внимание: Тази стъпка ще премахне датчика от моста Z1 ZigBee или ICS-2000. За да нулирате датчика, натиснете бутона за нулиране в отвора отстрани на датчика за приблизително 5 секунди с помощта на включения щифт. Светодиодът ще премигне бързо, за да потвърди нулирането.

Активиране на режим за свързване: След като нулирате датчика, можете да активирате режима на свързване, като натиснете бутона за приблиз. 1 сек. Светодиодът ще премигне за 1 минута, за да укаже активирането на режима на свързване.

Безжичният обхват се увеличава, когато добавите повече продукти ZigBee (свързване в мрежа). За да научите повече за свързването в мрежа, отидете на адрес: trust.com/zigbee

ΣΥΜΒΑΤΟΤΗΤΑ

Ο αισθητήρας λειτουργεί με τα προϊόντα Z1 ZigBee Bridge και ICS-2000.

1. ΤΟΠΟΘΕΤΗΣΗ/ΑΝΤΙΚΑΤΑΣΤΑΣΗ ΤΩΝ ΜΠΑΤΑΡΙΩΝ

A Αφαιρέστε το κάλυμμα μπαταρίας από τον αισθητήρα.

B Τοποθετήστε 2 μπαταρίες AAA (δεν περιλαμβάνονται) μέσα στον αισθητήρα. Προσέξτε την πολικότητα – τον προσανατολισμό θετικού και αρνητικού πόλου στο διαμέρισμα. Κλείστε το κάλυμμα μπαταρίας.

2. ΕΝΔΕΙΞΕΙΣ

Ο αισθητήρας διαθέτει μια ένδειξη LED (δεν είναι κουμπί), η οποία υποδεικνύει την κατάσταση του. Δείτε παρακάτω για τη σημασία των διάφορων ενδείξεων LED.

ΠΙΝΑΚΑΣ ΛΕΙΤΟΥΡΓΙΑΣ LED

Κατάσταση σύνδεσης	Η ένδειξη LED θα αναβοσβήνει μία φορά ανά δευτερόλεπτο για περίπου 1 λεπτό. (Μετά από 1 λεπτό, η ένδειξη LED θα σταματήσει να αναβοσβήνει)
Επιτυχής σύνδεση	Η ένδειξη LED θα σταματήσει να αναβοσβήνει (η Εφαρμογή επίσης θα εμφανίσει μια ένδειξη όταν είναι επιτυχής η σύνδεση)
Επαναφορά αισθητήρα	Η ένδειξη LED θα αναβοσβήνει γρήγορα (για 2 δευτερόλεπτα)
Έναυσμα ενεργοποίησης του αισθητήρα (όταν ανιχνευτεί κίνηση)	Η ένδειξη LED θα αναβοσβήσει μία φορά

3. ΛΗΨΗ ΕΦΑΡΜΟΓΗΣ

Για να συνδέσετε τον αισθητήρα με ένα προϊόν Z1 ZigBee Bridge ή ICS-2000, κάντε πρώτα λήψη της Εφαρμογής σαρώνοντας τον κωδικό QR ή μεταβαίνοντας στη διεύθυνση trust.com/zigbee και εγκαταστήστε την.

4. ΣΥΝΔΕΣΗ ΑΙΣΘΗΤΗΡΑ

A Στην Εφαρμογή, επιλέξτε έναν χώρο, πατήστε το κουμπί + και ακολουθήστε τις οδηγίες.

Για μη αυτόματη διαμόρφωση των ενεργών ειδοποιήσεων (push notifications), μεταβείτε στην καρτέλα κανόνων, πατήστε το κουμπί + και επιλέξτε τον οδηγό ειδοποιήσεων.

5. ΤΟΠΟΘΕΤΗΣΗ ΤΟΥ ΑΙΣΘΗΤΗΡΑ

A Τοποθετήστε τον βραχίονα του αισθητήρα σε μια επίπεδη επιφάνεια και ασφαλίστε τον με τις παρεχόμενες βίδες.

B 1. Τοποθετήστε τον αισθητήρα στον βραχίονα στήριξης.
2. Ασφαλίστε τον αισθητήρα τραβώντας τον προς τα κάτω στον βραχίονα στήριξης.

ⓘ ΕΠΑΝΑΦΟΡΑ ΤΟΥ ΑΙΣΘΗΤΗΡΑ ΚΑΙ ΕΝΕΡΓΟΠΟΙΗΣΗ ΤΗΣ ΚΑΤΑΣΤΑΣΗΣ ΣΥΝΔΕΣΗΣ

⚠ Προειδοποίηση: Αυτό το βήμα θα καταργήσει τον αισθητήρα από το προϊόν Z1 ZigBee Bridge ή το ICS-2000.

Για να πραγματοποιήσετε επαναφορά του αισθητήρα, πατήστε το κουμπί που βρίσκεται μέσα στην οπή στα πλάγια του αισθητήρα για περίπου 5 δευτ. με την παρεχόμενη ακίδα. Η ένδειξη LED θα αναβοσβήσει με γρήγορο ρυθμό, επιβεβαιώνοντας την επαναφορά.

Ενεργοποίηση της κατάστασης σύνδεσης: Αφού πραγματοποιήσετε επαναφορά του αισθητήρα, μπορείτε να ενεργοποιήσετε την κατάσταση σύνδεσης πατώντας το κουμπί για περίπου 1 δευτ. Η ένδειξη LED θα αναβοσβήσει για 1 λεπτό, υποδεικνύοντας την κατάσταση σύνδεσης.

Η εμβέλεια ασύρματης επικοινωνίας αυξάνεται όταν προσθέσετε περισσότερα προϊόντα ZigBee (διασύνδεση σε πλέγμα). Για να μάθετε περισσότερα για την τεχνολογία διασύνδεσης σε πλέγμα (meshing), μεταβείτε στη διεύθυνση trust.com/zigbee

UYUMLULUK

Sensör, Z1 ZigBee Bridge ve ICS-2000 cihazlarıyla birlikte çalışır.

1. PİLLERİ YERLEŞTİRİN

- A** Pili kapağını sensörden çıkartın.
B 2x AAA pili (dahil değildir) sensöre yerleştirin. Pozitif ve negatif kutupları bölmeye yerleştirin. Pili kapağını kapatın.

2. GÖSTERGELER

Sensörün durumunu göstermesi için LED gösterge (Bu bir düğme değil) sensöre dahildir. Farklı LED göstergelerin anlamlarını aşağıda bulabilirsiniz.

LED İŞLEV TABLOSU

Bağlantı modu	LED yaklaşık 1 dakika saniyede bir kez yanıp sönecektir. (1 dakika sonra LED yanıp sönmeyi bırakacaktır)
Başarılı bağlantı	LED yanıp sönmeyi bırakacaktır (Ayrıca bağlantı başarılı olduğunda bunu Uygulama da gösterecektir)
Sensörün yeniden başlatılması	LED hızlı yanıp sönecektir (2 saniye için)
Sensör tetiklenir (Hareket algılandığında)	LED bir defa yanıp sönecek

3. UYGULAMAYI İNDİRİN

Sensörü, Z1 ZigBee Bridge veya ICS-2000 cihazlarıyla bağlantılamak için, uygulamayı, QR kodunu taratarak edinebilir veya trust.com/zigbee sitesinden indirebilirsiniz.

4. SENSÖRÜ BAĞLAYIN

- A** Uygulama içinde, bir yer seçin, + düğmesine basın ve talimatları izleyin.

Manuel anında bildirim ayarları için kurallar sekmesine gidin, + düğmesine basın ve bildirim sihirbazını seçin.

5. SENSÖRÜN MONTAJI

- A** Sensörün kolunu düz bir yüzey üzerine monte edin ve sağlanan vidalarla tespit edin.
B 1. Sensörü montaj kolu üzerine yerleştirin.
 2. Sensörü montaj kolu üzerinde aşağı çekerek sabitleyin.

ⓘ SENSÖRÜ YENİDEN BAŞLATIN VE BAĞLANTI MODUNU ETKİNLEŞTİRİN

⚠ Uyarı: Bu adım sensörü Z1 ZigBee Bridge veya ICS-2000'den çıkaracaktır. Sensörü sıfırlamak için sensörün kenarındaki hücrede bulunan düğmeye sağlanan pimle yaklaşık 5 saniye boyunca basın. Sıfırlamayı onaylamak için LED hızlıca yanıp sönecektir.

Bağlantı modunu etkinleştirme:

Sensörü sıfırladıktan sonra düğmeye yaklaşık 1 saniye basmak suretiyle bağlantı modunu etkinleştirebilirsiniz. Bağlantı modunu göstermek için LED 1 dakika boyunca yanıp sönecektir.

Daha çok ZigBee ürünü (çözüm ağı oluşturma) eklediğiniz kablosuz alanı genişler. Çözüm ağı oluşturma ile ilgili daha fazla bilgi için trust.com/zigbee sitesini ziyaret edin

СОВМЕСТИМОСТЬ

Датчик работает с системами управления Z1 ZigBee Bridge и ICS-2000.

1. УСТАНОВКА И ЗАМЕНА АККУМУЛЯТОРОВ

A Снимите крышку аккумулятора с датчика.

B Вставьте 2 аккумуляторных батареи типа AAA (не входят в комплект поставки) в датчик. Учитывайте расположение полюсов отсека аккумулятора. Закройте крышку аккумулятора.

2. ИНДИКАТОРЫ

Для отображения состояния датчик снабжен светодиодным индикатором, который не является кнопкой. Ознакомьтесь со значениями различных режимов свечения светодиодного индикатора в таблице ниже.

ТАБЛИЦА РАБОТЫ СВЕТОДИОДНОГО ИНДИКАТОРА

Режим соединения	Светодиодный индикатор начнет мигать раз в секунду в течение приблизительно одной минуты. (Через одну минуту индикатор перестанет мигать)
Соединение завершено	Индикатор перестанет мигать (в случае успешного соединения в приложении также появится соответствующее уведомление)
Перезагрузка датчика	Светодиодный индикатор начнет быстро мигать (в течение двух секунд)
Срабатывание датчика (при обнаружении движения)	Однократное мигание светодиодного индикатора

3. ЗАГРУЗКА ПРИЛОЖЕНИЯ

Для подключения датчика к системам управления Z1 ZigBee или ICS-2000 загрузите приложение, используя QR-код или посетив сайт trust.com/zigbee, и выполните его установку.

4. ПОДКЛЮЧЕНИЕ ДАТЧИКА

A Выберите в приложении помещение, нажмите кнопку + и следуйте инструкциям.

Для настройки push-уведомлений вручную перейдите на вкладку правил, нажмите кнопку + и выберите мастер уведомлений.

5. УСТАНОВКА ДАТЧИКА

A Установите кронштейн датчика на плоской поверхности и прикрепите его шурупами, входящими в комплект поставки.

B 1. Вставьте датчик в кронштейн.
2. Закрепите датчик, потянув его вниз в кронштейне.

i ПЕРЕЗАГРУЗКА ДАТЧИКА И АКТИВАЦИЯ РЕЖИМА СОЕДИНЕНИЯ

A **Внимание!** Эти действия приведут к удалению датчика из системы управления Z1 ZigBee Bridge или ICS-2000. Для перезагрузки датчика нажмите и удерживайте кнопку в отверстии сбоку датчика в течение примерно пяти секунд. Для этого воспользуйтесь входящим в комплект поставки штырьком. Светодиодный индикатор начнет часто мигать для подтверждения перезагрузки.

Активация режима соединения. После перезагрузки датчика можно активировать режим соединения, нажав и удерживая кнопку в течение примерно одной секунды. Светодиодный индикатор начнет мигать в течение одной минуты для демонстрации режима соединения.

Диапазон действия беспроводной сети увеличивается при добавлении дополнительных продуктов ZigBee (объединение в сеть). Сведения об объединении в сеть доступны на странице trust.com/zigbee.

ZDRUŽLJIVOST

Senzor deluje z mostom Z1 ZigBee in postajo ICS-2000.

1. ZAMENJAVA/VSTAVLJANJE BATERIJ

A Na senzorju odstranite pokrovček za baterije.

B V senzor vstavite 2 bateriji AAA (nista priloženi). Upoštevajte navedbo polarnosti v prostoru za baterijo. Zaprite pokrovček za baterijo.

2. INDIKATORJI

Senzor vsebuje LED indikator (to ni gumb), ki prikazuje status senzorja. Prosimo, glejte spodaj, kaj pomenijo različne LED indikacije.

PREGLEDNICA DELOVANJA LED INDIKATORJA

Način za povezovanje	LED indikator bo približno 1 min utripal enkrat na sekundo. (Po 1 min bo prenehal utripati.)
Povezovanje je bilo uspešno	LED indikator bo prenehal utripati. (Ko bo povezava uspešno vzpostavljena, bo to sporočila tudi aplikacija).
Ponastavitev senzorja	LED indikator bo hitro utripal (2 sekundi).
Senzor se je sprožil. (Ko je zaznano gibanje.)	LED indikator bo utripnil enkrat.

3. PRENESITE APLIKACIJO

Če želite senzor povezati z mostom Z1 ZigBee ali postajo ICS-2000, najprej poiščite ter namestite aplikacijo s skeniranjem kode QR ali na spletni strani trust.com/zigbee.

4. POVEŽITE SENZOR

A V aplikaciji izberite sobo, pritisnite gumb + ter sledite navodilom.

Za ročno nastavitev potisnih obvestil pojdite na zavihek s pravili, pritisnite gumb + ter izberite čarovnika za obveščanje.

5. NAMESTITE SENZOR

A Pritrdite ročico senzorja na ravno površino in jo pričvrstite s priloženimi vijaki.

- B**
1. Položite senzor na montažno ročico.
 2. Pričvrstite senzor tako, da ga pritisnete v montažno ročico.

! **PONASTAVITE SENZOR IN AKTIVIRAJTE NAČIN ZA POVEZOVANJE**

! **Opozorilo:** S tem korakom boste odstranili senzor z mostu Z1 ZigBee ali postaje ICS-2000. Za ponastavitev senzorja s priloženo palčko pritisnite gumb v odprtini ob strani senzorja in ga držite približno 5 sekund. LED indikator bo pričel hitro utripati v potrditev uspešno opravljene ponastavitve.

Aktivirajte način za povezovanje: Ko ponastavite senzor, lahko aktivirate način za povezovanje tako, da pritisnete gumb in ga držite približno 1 sekundo. LED indikator bo potrdil aktivacijo načina za povezovanje tako, da bo utripal 1 minuto.

Brezžični doseg se poveča, če dodate več izdelkov ZigBee (mreženje). Če želite izvedeti več o mreženju, obiščite trust.com/zigbee

KOMPATIBILNOST

Senzor radi s uređajima Z1 ZigBee Bridge i ICS-2000.

1. (PONOVO) POSTAVITE BATERIJE

A Podignite poklopac pretinca baterija senzora.

B Stavite 2 baterije AAA (nisu uključene) u senzor. Obratite pozornost na pozitivan i negativan polaritet u pretincu baterija. Zatvorite poklopac pretinca baterija.

2. POKAZATELJI

Senzor sadržava LED pokazatelj (to nije gumb) za prikaz statusa senzora. Molimo, pogledajte u nastavku značenje različitih LED oznaka.

TABLICA LED FUNKCIJA

Način za povezivanje	LED lampica treperiti će jednom na sekundu otprilike 1 minutu (nakon 1 minute, LED lampica prestat će treperiti)
Uspješno povezano	LED lampica prestat će treperiti (aplikacija će pokazati kad je spajanje bilo uspješno)
Senzor ponovno podešen	LED lampica brzo će treperiti (2 sekunde)
Senzor pokrenut (obavještava vas kad primijeti kretanje)	LED lampica zatreperiti će jednom

3. PREUZMITE APLIKACIJU

Za povezivanje senzora s uređajem Z1 ZigBee Bridge ili ICS-2000 najprije preuzmite aplikaciju skeniranjem QR-koda ili posjetite web-mjesto trust.com/zigbee i instalirajte je.

4. SPOJITE SENZOR

A U aplikaciji odaberite sobu, pritisnite gumb + i slijedite upute.

Za ručno podešavanje automatskih obavijesti idite na karticu pravila, pritisnite gumb + i odaberite čarobnjak za obavijesti.

5. MONTIRAJTE SENZOR

A Montirajte držač senzora na ravnu površinu i pričvrstite ga s pomoću dobivenih vijaka.

- B**
1. Postavite senzor na montirani držač.
 2. Osigurajte senzor povlačenjem prema dolje na držaču.

🔔 PONOVO PODESITE SENZOR I AKTIVIRAJTE NAČIN ZA POVEZIVANJE

⚠️ Upozorenje: Ovaj će korak ukloniti senzor iz uređaja Z1 ZigBee Bridge ili ICS-2000. Za ponovno podešavanje senzora pritisnite na otprilike 5 sekundi gumb u udubini na strani senzora dobivenom iglom. LED lampica brzo će treperiti za potvrdu ponovnog podešavanja.

Aktivirajte način za povezivanje:

Nakon ponovnog podešavanja senzora možete aktivirati način za povezivanje pritiskom na gumb otprilike 1 sekundu. LED lampica treperiti će 1 minutu za pokazivanje načina za povezivanje.

Bežični domet povećava se dodavanjem još ZigBee proizvoda (umrežavanje). Za više informacija o umrežavanju posjetite [web-mjesto trust.com/zigbee](http://web-mjesto.trust.com/zigbee)

СУМІСНІСТЬ

Цей датчик працює з перемикачем Z1 ZigBee та системою керування ICS-2000.

1. ВСТАВЛЕННЯ/ЗАМІНА БАТАРЕЙ

A Зніміть кришку відсіку для батарей на датчику.

B Поставте дві батареї AAA (не постачаються в комплекті) у датчик. Звертайте увагу на полярність. Закрийте відсік для батарей.

2. ІНДИКАТОРИ

Датчик оснащено світлодіодним індикатором стану (не є кнопкою). У таблиці нижче наведено опис різних станів індикатора.

СТАНИ СВІТЛОДІОДНОГО ІНДИКАТОРА

Режим підключення	Світлодіодний індикатор блиматиме раз на секунду приблизно протягом 1 хв (через 1 хв він перестане блимати)
Підключення встановлено	Світлодіодний індикатор перестане блимати (також програма сповістить про успішне підключення)
Параметри датчика скинуто	Світлодіодний індикатор швидко блиматиме (протягом 2 секунд)
Датчик запустився (якщо виявлено рух)	Світлодіод спалахує один раз

3. ЗАВАНТАЖЕННЯ ПРОГРАМИ

У разі використання датчика з перемикачем Z1 ZigBee або системою керування ICS-2000 завантажте програму, відсканувавши QR-код або відвідавши веб-сайт trust.com/zigbee.

4. ПІДКЛЮЧЕННЯ ДАТЧИКА

A У програмі виберіть приміщення, натисніть кнопку «+» і дотримуйтесь інструкцій.

Для налаштування PUSH-сповіщень уручну перейдіть на вкладку правил, натисніть кнопку «+» і виберіть майстер сповіщень.

5. МОНТАЖ ДАТЧИКА

A Прикріпіть тримач датчика на рівну поверхню й зафіксуйте його за допомогою гвинті, що постачаються в комплекті.

- B**
1. Одягніть датчик на монтажний тримач.
 2. Закріпіть його, потягнувши вниз.

❗ СКИДАННЯ ПАРАМЕТРІВ ДАТЧИКА ТА АКТИВАЦІЯ РЕЖИМУ ПІДКЛЮЧЕННЯ

⚠ Увага! Унаслідок цієї дії буде скасовано підключення датчика до перемикача Z1 ZigBee Bridge або системи керування ICS-2000. Щоб скинути параметри датчика, за допомогою шпильки, що входить у комплект постачання, натисніть кнопку в отворі на боковій стороні датчика й утримуйте її приблизно протягом 5 секунд. Світлодіод швидко блимне, щоб підтвердити скидання.

Активація режиму підключення. Після скидання параметрів датчика можна активувати режим підключення, натиснувши кнопку та утримуючи її близько 1 секунди. Світлодіод блиматиме протягом 1 хв, що свідчить про перехід у режим підключення.

Діапазон дії безпроводового підключення збільшується, якщо додати більше продуктів стандарту ZigBee (сітчасте підключення). Докладніше про сітчасте підключення див. на веб-сайті trust.com/zigbee

3. تنزيل التطبيق

لتوصيل المستشعر بجسر Z1 ZigBee أو ICS-2000، احصل على التطبيق أولاً من خلال المسح الضوئي لرمز QR أو الانتقال إلى trust.com/zigbee وقم بتنصيبه.

4. مستشعر الاتصال

A في التطبيق، حدد غرفة، ثم اضغط على الزر + واتبع التعليمات.

للإعداد اليدوي للإعلامات المنبثقة انتقل إلى علامة تبويب القواعد، ثم اضغط على الزر + وحدد معالج الإعلامات.

5. تركيب المستشعر

A قم بتركيب ذراع المستشعر على سطح مستوي وثبته بالبراغي المرفقة.

B 1. ضع المستشعر على ذراع التركيب.
2. ثبت المستشعر من خلال سحبه لأسفل على ذراع التركيب.

التوافق

يعمل المستشعر مع جسر Z1 ZigBee و ICS-2000.

1. وضع (أعد) البطاريات

A أزل غطاء البطارية من المستشعر.

B ضع بطاريتين مقياس AAA (غير مرفقتين) في المستشعر. ولاحظ القطبين الموجب والسالب في الحجرة. أغلق غطاء البطارية.

2. المؤشرات

يحتوي المستشعر على مؤشر LED (ليس عبارة عن زر) لعرض حالة المستشعر. يرجى مراجعة ما تشير إليه مؤشرات LED المختلفة أدناه.

جدول وظائف مؤشرات LED

وضع الاتصال	سيومض مؤشر LED مرة واحدة في الثانية لمدة دقيقة واحدة تقريباً (سيتوقف مؤشر LED عن الوميض بعد انقضاء دقيقة واحدة)
تم الاتصال بنجاح	سيتوقف مؤشر LED عن الوميض (سيشير التطبيق كذلك إلى الوقت الذي ينجح فيه الاتصال)
إعادة تعيين المستشعر	سيومض مؤشر LED بسرعة (لمدة ثانيتين)
ينطلق إنذار من المستشعر (عند اكتشاف حركة)	سيومض مؤشر LED مرة واحدة

www.trust.com/zigbee